



LC5000-E215TF

V1.0

INDUSTRIAL OPERATION PANEL

尺寸: 21.5 寸
分辨率: 1920*1080
触摸屏: 多点式电容式
嵌入式安装
定制化按键面板

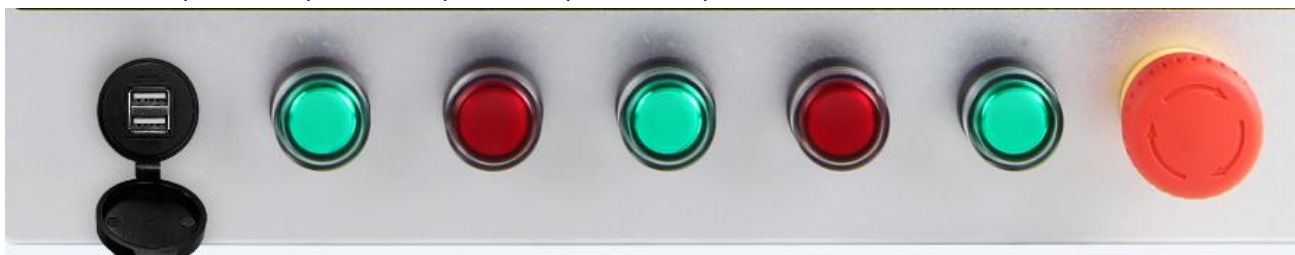
规格参数:



		LC5000-E215TF
系统参数	显示输入信号	VGA+DVI 输入
	通讯接口	USB2.0 输入
物理特性	安装方式	壁挂安装, 嵌入式安装
	尺寸 (L*W*H)	620mm*342mm*59mm
电源	输入电压	DC 12-24V 支持反接、过流、过压保护
	最大功耗	25W
液晶屏	屏幕类型	21.5" Full HD TFT
	分辨率	1920 x 1080
	最大色彩	16.7MB
	显示区域 (W x H)	476.64mm x 268.11mm (21.5)
	背光	LED
	背光 MTBF (小时)	30000hrs
	像素间距	0.248 x 0.248
	亮度	250cd/m2
	对比度	1000:1
	视角	(L)89/(R)89/(T)89/(B)89
触摸屏	触摸屏类型	电容屏
	透光率	> 81%
	响应时间 (触摸笔)	< 5ms
	表面硬度	莫氏硬度 7H
	触摸寿命	250g / 100,000,000 times
	多点触摸	10 点
环境参数	工作温度	0 ~ 50° C
	存储温度	-20 ~ 80°C
	相对湿度	5~95% (无凝结)
	工作时振动	SSD applied: 1.5 Grms, IEC 60068-2-64, random, 5 ~ 500 Hz, 1 hr/axis
	工作时冲击	SSD applied: 10 G, IEC 60068-2-27, 半正弦波, 持续 11ms
	EMC	CE/FCC Class B

按键板示例图：

2*USB2.0 接口/红色带灯/ 绿色带灯/红色带灯/ 绿色带灯/ 急停按钮

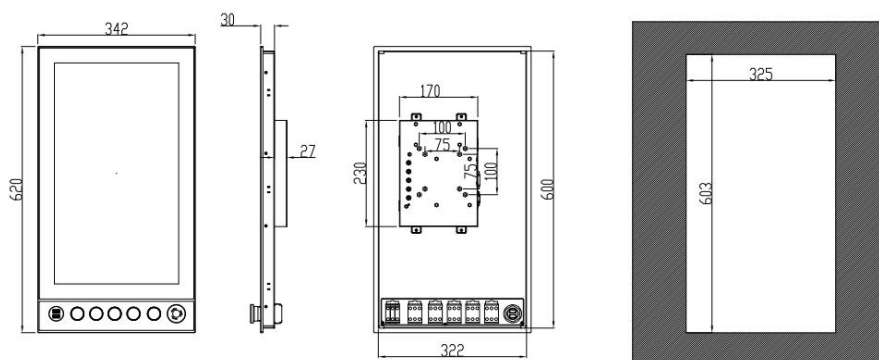


标准品：一共 7 个安装孔（1*USB2.0 / 6*F22 按钮）

- 左一 1* $\varnothing 26.5$ ” 孔径，标准配二合一 USB2.0 插头线材 1M，
- 剩余 6*孔径 $\varnothing 22$ ” 不装按钮
- 定制化可咨询

尺寸图：620mm*342mm*57mm

嵌入式开孔尺寸：605mm*327mm,倒角 R5



订购指南：

产品编码	描述
LC5000-E215TF	嵌入式安装 21.5寸/分辨率1920*1080/电容触摸屏/DVI-D/VGA/DC12V-24V 输入,

可选配件表：

适配器	KPL-060F,带 2Pin 端子(台湾进联)、12V60W
电源线	国标电源线 PSB-10+ST3 (L=1.8M,0.75×3)
-	合格证
-	保修卡
-	随机清单