

# 高性能 高可靠 丰富应用接口



统信UOS



诺达佳(NODKA)2001年成立于上海,始终专注于工业计算机产品研发和创新,包括网安硬件平台、工业显示及系统、工业操作面板、嵌入式计算机及I/O等产品线,为自动化、量测、网络通讯领域的客户提供解决方案。诺达佳推出多款基于飞腾芯片的国产化网络安全硬件平台,以及支持X86架构的网络安全硬件平台。产品具有接口丰富、高性能、高可控等特点。应用于边缘计算网络安全网关、工业控制信息安全检测、物联网网络安全等行业场景中。

## 功能特点

- 灵活升级设计,低功耗、高性能,能够为智能安全风险监测平台的运行提供高效、稳定、可靠的计算性能和存储能力。
- 丰富的I/O功能接口设计,支持千兆以太网网络,支持PCIe网卡、显卡、采集卡等多种扩展,可满足多种外设接入需求。
- 专为工业场景而设计,具有高可靠性和高安全性。可在多粉尘、高震动、高温、低温等恶劣环境下不间断7\*24小时运行,环境适应能力强。



通电开机



工业防尘



丰富接口



不间断运行



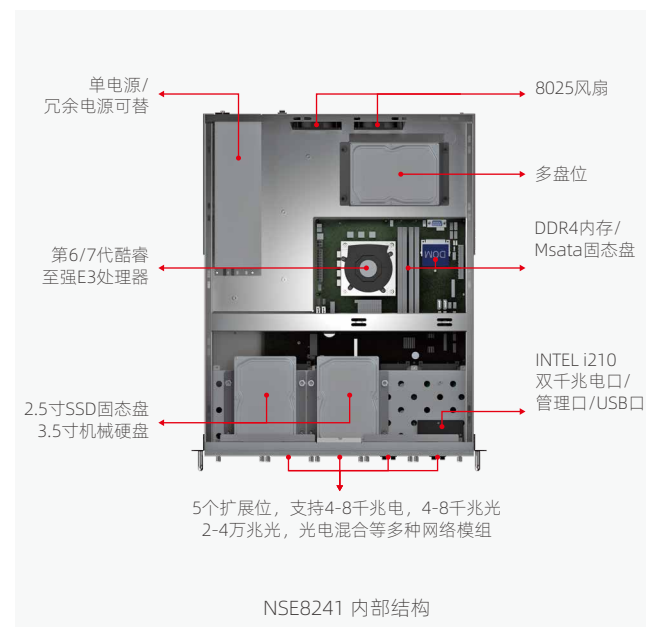
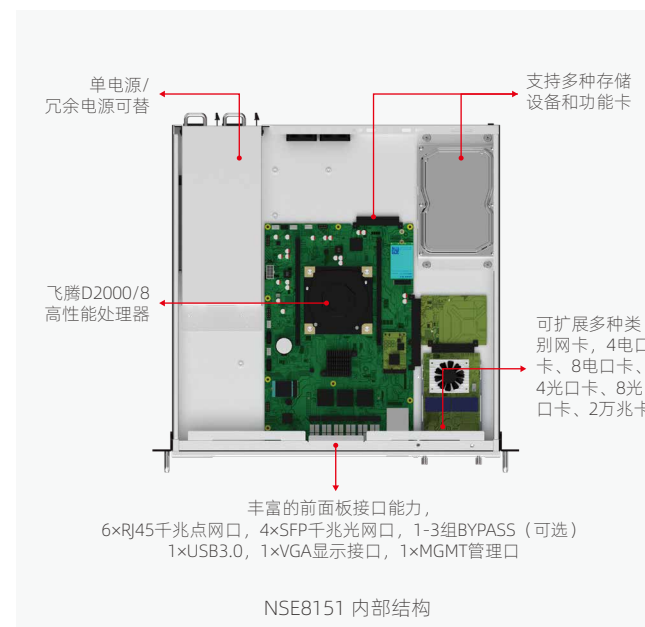
低功耗节能



抗震防干扰

## 内部精致 无线结构

每一款产品都采用精心挑选的原材料并在生产过程中经过严苛测试,享有贴心的保固服务以及免费的技术支持服务。



## 扎根中国智能制造中心, 打造智能制造工厂

### 稳固建设全球供应及本地化服务能力

- 易网点为依托建立全球服务链, 成为全球客户优质合作伙伴
- 建立本地化技术支持及售后服务能力, 提供快速的响应能力

### 布局全球销售体系

- 以荷兰阿姆斯特丹为支点打造欧洲板块销售支持体系
- 在日本、印度、埃及、新加坡等19个国家设立销售点



**NODKA 诺达佳总部**  
 苏州市吴中区临湖镇银藏路480号  
 联系电话: 0512-66202700  
 传真号码: 0512-66203900

**NODKA 北京**  
 北京市昌平区北清路1号院珠江摩尔国际大厦5号楼1单元1004  
 联系电话: 010-80703109  
 传真号码: 010-80703109

**NODKA 上海**  
 上海市闵行区莘庄工业区申旺路5号 C幢207室  
 联系电话: 021-64942222 64940808 64940909  
 传真号码: 021-64945555

**NODKA 深圳**  
 深圳市宝安区沙井中心路100号星河大厦8楼801  
 联系电话: 0755-23215235  
 传真号码: 0755-23215235

**NODKA Europe**  
 Luchthavenweg 81.038, 5657 EA Eindhoven, The Netherland



关注诺达佳企业微信 微信扫码



# 网络安全硬件平台解决方案

- 国产化信创硬件平台
- 基于X86硬件平台



# 诺达佳网络安全硬件平台解决方案

## 选型指南

### 国产化信创硬件平台

#### NSE8151-6L3B4S

国产化PHYIUM腾锐D2000-8 1U网络安全专用平台

##### 特点:

- 板载飞腾D2000/8高性能处理器
- 支持双通道DDR4-2666内存, 最大可支持64GB
- 板载6千兆电口, 支持3组第三代智能bypass
- 板载4千兆光口
- 主板右侧支持1-2个PCIe X16扩展插槽  
后端支持1个PCIe X8扩展插槽
- 支持4千兆电口、4千兆光口等网络扩展模块
- 支持银河麒麟、UOS等国产化操作系统



#### NSE8251-6L3B4S

国产化PHYIUM腾锐D2000-8 2U网络安全专用平台

##### 特点:

- 板载飞腾D2000/8高性能处理器
- 支持双通道DDR4-2666内存, 最大可支持64GB
- 板载6千兆电口, 支持3组第三代智能bypass
- 板载4千兆光口
- 主板右侧支持1-2个PCIe X16扩展插槽  
后端支持1个PCIe X8扩展插槽
- 支持4千兆电口、4千兆光口等网络扩展模块
- 支持银河麒麟、UOS等国产化操作系统



#### NSE8153-6L3B4S-D

国产化PHYIUM腾锐D2000-8 1U无风扇网络安全专用平台

##### 特点:

- 板载飞腾D2000/8高性能处理器
- 支持双通道DDR4-2666内存, 最大可支持64GB
- 板载6千兆电口, 支持3组第三代智能bypass
- 板载4千兆光口
- 主板右侧支持1个PCIe X16扩展插槽  
后端支持1个PCIe X8扩展插槽
- 支持4千兆电口、4千兆光口等网络扩展模块
- 支持银河麒麟、UOS等国产化操作系统



#### NSE8252-12L4B8S

国产化PHYIUM腾锐D2000-8 1U网络安全专用平台

##### 特点:

- 板载飞腾D2000/8高性能处理器
- 支持双通道DDR4-2666内存, 最大可支持64GB
- 板载6千兆电口, 支持3组第三代智能bypass
- 板载4千兆光口
- 主板右侧支持1-2个PCIe X16扩展插槽  
后端支持1个PCIe X8扩展插槽
- 支持4千兆电口、4千兆光口等网络扩展模块
- 支持银河麒麟、UOS等国产化操作系统



### 基于X86硬件平台

#### NSE8121-6L2B2X

Intel® Atom CPU C3558处理器 1U网络安全专用平台

##### 特点:

- Intel® Atom CPU C3558@2.20GHz, 四核四线程, TDP16W
- 4 x UDIMM DDR4, up to 64GB
- 4 x 千兆网口 + 4 x 万兆网口 (2 x RJ45, 2 x SFP)
- 1 x 标准PCIe扩展槽(X1), 1 x PCIe 8X网络扩展槽(X4)
- 3 Pair BYPASS
- 1 x mSATA, 4 x SATA
- 输入单电源: AC110~260V
- 工作温度: 0~40°C



#### NSE8141-2L

Intel® Skylake C236芯片组 1U网络安全专用平台

##### 特点:

- 6/7th Gen. Intel® Core™ i7/i5/i3 /Pentium/Celeron/Xeon E3 Porcessors
- 4 x UDIMM DDR4, up to 64GB
- 2 x Intel I210-AT
- 2 x USB2.0
- 1 x Console RJ45
- 1 x miniPCIe扩展槽, 3 x PCIe 8X网络扩展槽
- 1 x CF, 1 x mSATA, 4 x SATA
- 输入单电源: AC100~240V 250W
- 工作温度: 0~40°C

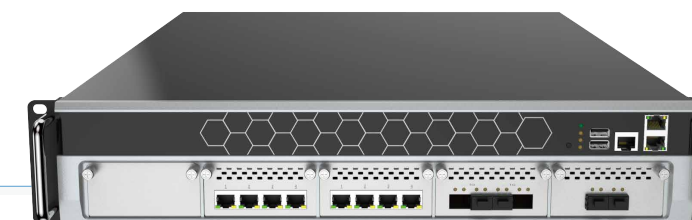


#### NSE8241-2L

Intel® Skylake C236芯片组 2U网络安全专用平台

##### 特点:

- 6/7th Gen. Intel® Core™ i7/i5/i3 /Pentium/Celeron/Xeon E3 Porcessors
- 4 x UDIMM DDR4, up to 64GB
- 2 x Intel I210-AT
- 2 x USB2.0
- 1 x Console RJ45
- 1 x miniPCIe扩展槽, 3 x PCIe 8X网络扩展槽
- 1 x CF, 1 x mSATA, 4 x SATA
- 输入单电源: AC100~240V 250W
- 工作温度: 0~40°C



#### NSE8231-6LB

Intel® Skylake H110芯片组 2U网络安全专用平台

##### 特点:

- 6/7th Gen. Intel® Core™ i7/i5/i3 /Pentium/Celeron
- 2 x UDIMM DDR4, up to 32GB
- 6 x 千兆网口, 1 Pair BYPASS
- 2 x USB3.0前置, 1 x Console
- 1 x miniPCIe扩展槽, 3 x PCIe 8X网络扩展槽
- 1 x mSATA, 3 x SATA
- 输入单电源: AC100~240V 250W
- 工作温度: 0~40°C



#### NSE8281-4L

Intel® Xeon C612芯片组 2U网络安全专用平台

##### 特点:

- Intel® Xeon Porcessor E5-2600 V4+/V3 family(up to 145W TDP)
- 8 x 2400/2133MHz ECC DDR4, up to 512GB RDIMM, 2TB 3DS LRDIMM
- 3 x Intel I210-AT, 1 x 标准RJ45
- 4 x USB3.0, 2 x USB2.0
- 2 x PCIe 3.0 X16, 2 x PCIe 3.0 X8, 1 x PCIe 3.0 X4
- 1 x IPMI2.0
- 10 x SATAIII
- 输入单电源: AC100~240V 600W
- 工作温度: 0~40°C

